

三才圖會

三才圖會

雲間允明父王思義續集

衣服二卷

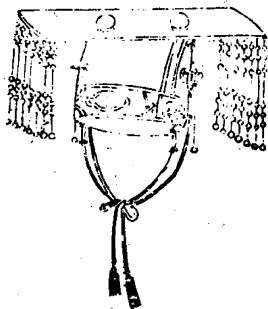
國朝冠服

三才圖會

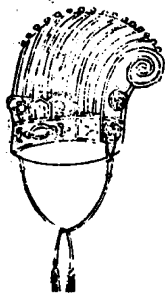
衣服二卷

御用冠服

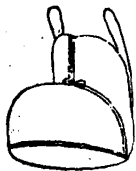
冕



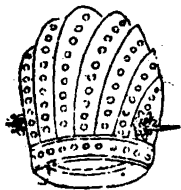
通天冠



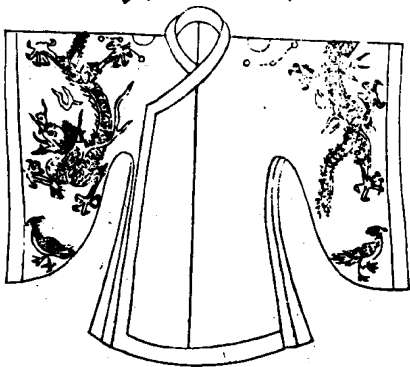
烏 紕 折 上 巾



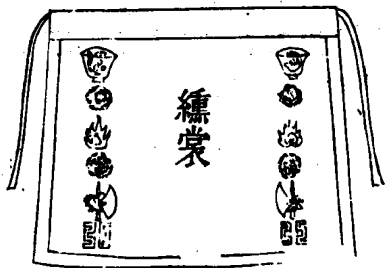
皮 弁



玄 衣

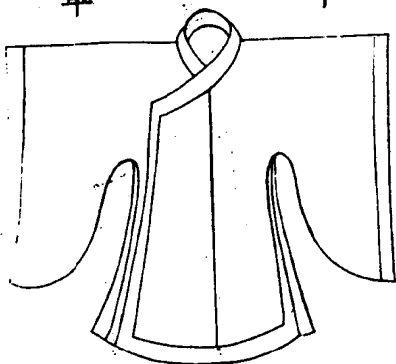


纁裳



單

中

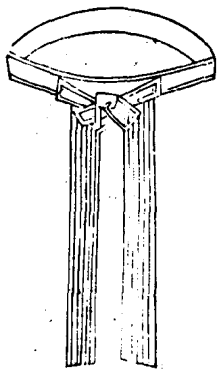


蔽膝

帶 革

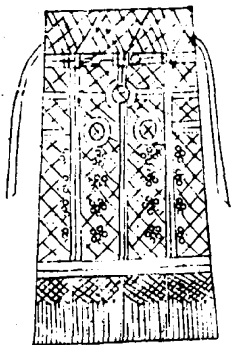
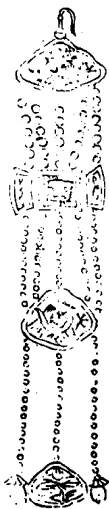


帶 大



珮

綬



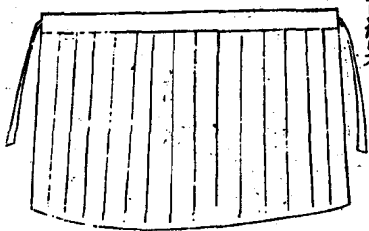
襪



烏



絳紗袍



紅羅裳

御用冠服

國朝祀天不用大裘但服袞冕其祭天地宗廟社稷先農及正旦冬至聖節朝會冊拜皆服袞冕玄衣纁裳其制冕板廣一尺二寸長二尺四寸冠上有覆玄表朱裏前後各十有二旒每旒五采玉珠十二玉簪導朱纓衣六章畫日月星辰山龍華蟲裳六章繡宗彝藻火粉米黼黻中單以素紗爲之紅羅蔽膝上廣一尺下廣二尺長三尺繡龍火山三章革帶佩玉長三尺三寸大帶素表朱裏兩邊用綠上以朱錦下以綠錦大綬六采黃白赤玄纁綠純玄質五

百首小綬三色同大綬間施三玉環朱襪赤舄其朔望視
朝降詔降香進表四夷朝貢朝覲則服皮弁其制用烏紗
冒之前後各十二縫每縫中綴五采玉十二以爲飾玉簪
紅組纓其服絳紗衣及蔽膝隨衣色白玉佩革帶玉鈎鐙
緋白大帶白襪黑舄其常服則烏紗折角向上巾盤領窄
袖袍束帶間用金玉琥珀透犀

皇后冠服

九龍四鳳冠



帶束



衣 袴



皇后冠服

國朝皇后首飾冠爲圓匡冒以翡翠上飾以九龍四鳳大花十二樹小花如大花之數兩博鬢十二鈿服褱衣深青爲質畫翠赤質五色十二等素紗中單黼領朱羅縠標襪裾蔽膝隨衣色以緞爲領緣用翟爲章三等大帶隨衣色朱裏紕其外上以朱錦下以絲錦紐約用青組玉革帶青襪青舄舄以金飾凡朝會受冊謁廟皆服之燕居則服雙鳳翊龍冠首飾釧鐲以金玉珠寶翡翠隨用諸色團衫金緞龍鳳文帶用金玉

皇妃冠服

國朝參用唐宋之制冠飾以九翟四鳳花釵九樹小花如大花之數兩博鬢九鈿翟衣青質編次於衣及掌重爲九等青紗中單黼領朱縠縹襖裾蔽膝隨裳色加文繡重雉爲章二等以緞爲領緣大帶隨衣色玉革帶青襪烏佩綬凡受冊助祭朝會諸大事服之鸞鳳冠首飾釧鐲用金玉珠寶翠諸色團衫金繡鸞鳳不用黃束帶用金玉犀燕居則服之

皇太子妃冠服

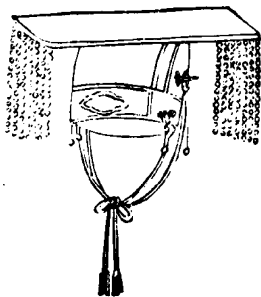
國朝冠飾九翬四鳳花釵九樹小花如大花之數兩博簷
九鈿翟衣青質繡翟編次於衣及裳重爲九等青紗中單
繡領朱縠標襖蔽膝隨裳色以緞爲領緣加文繡重雉爲
章二等大帶隨衣色青襪烏佩綬受冊助祭朝會大事則
服之犀冠刻以花鳳首飾釧鐲金玉珠寶翠隨用服諸色
團衫金繡鸞鳳唯不用黃帶用金玉犀燕居則服之

公主冠服

國朝冠飾以九翬四鳳花釵九樹小花如大花之數兩博
鬢九鈿翟衣青質五色九等繡翟編次於衣及裳素紗中
單黼領朱縠標襖裾蔽膝隨裳色以緞爲領緣編翟爲章
二等大帶隨衣色玉革帶青襪馬佩綬受冊助祭朝會大
事則服之犀冠刻以花鳳首飾釧鐲用金玉珠寶翡翠服
諸色團衫金繡花鳳唯不用黃帶金玉犀

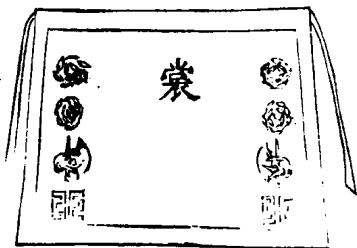
皇太子服

九旒冕



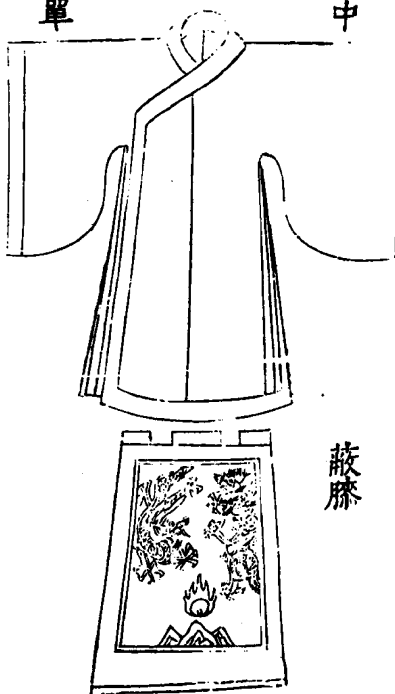
服

袞



單

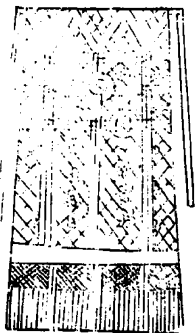
中



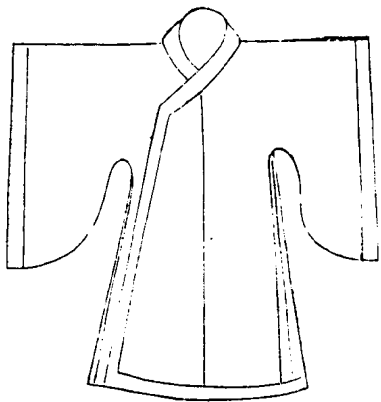
蔽膝

珮玉

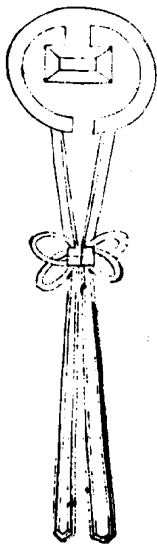
綬



白 中 單

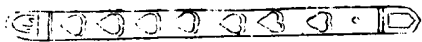


方 心 曲 領



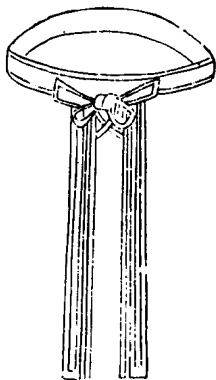
帶

革



帶

大



鞮

白



烏

赤

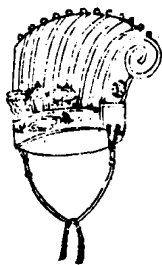


皇太子冠服

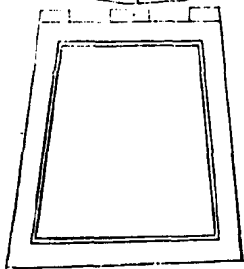
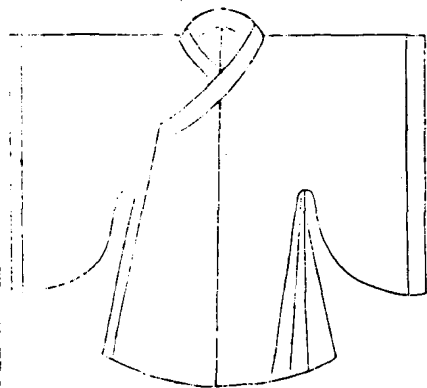
國朝皇太子從皇帝祭天地宗廟社稷及受冊正旦冬至
聖節朝賀納妃皆被袞冕其制九旒每旒九玉紅絲組纓
金簪導兩玉填衣服九章玄衣畫山龍華蟲火宗彝五章
纁裳繡藻粉米黼黻四章白紗中單黼領蔽膝隨裳色繡
火山二章革帶金鈎鑿玉佩五采綬赤白玄纁綠純赤質
三百二十首小綬三色同大綬間施三玉環大帶白表朱
裏上緣以紅下緣以綠白襪赤舄其朔望朝降詔降香進
表四夷朝貢朝覲則服皮弁

諸王冠服

遠游冠



袍 紗 絳



蔽膝

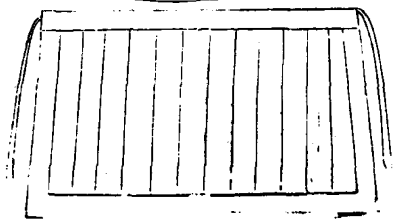
單

中



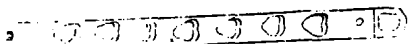
裳

朱



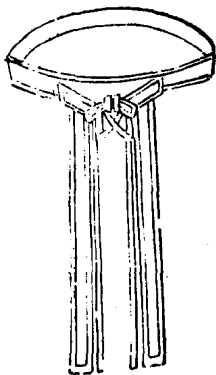
帶

革

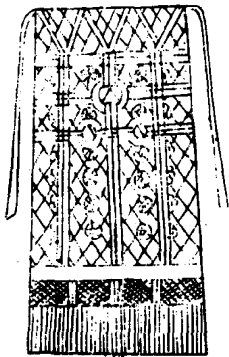


帶

假



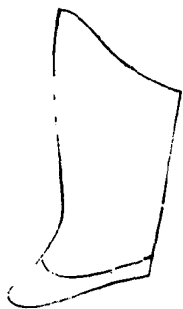
綬



佩



白 靴



黑 烏



諸王冠服

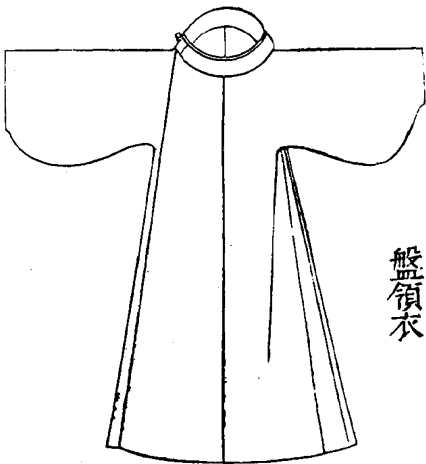
國朝受冊助祭謁廟元旦冬至聖節朝賀納妃則服衮冕
九章冕用五采玉珠九旒紅綵組爲纓青纒充耳金簪導
衮衣青衣纁裳畫山龍華蟲火宗彝五章在衣繡藻粉米
黼黻四章在裳白紗中單黼領青緣蔽膝纁色繡火山二
章革帶金鈎鯨佩綬大帶表裏白羅朱綠緣白襪朱履其
朔望朝降詔降香進表四夷朝貢朝覲則服皮弁

羣臣冠服

烏紗帽



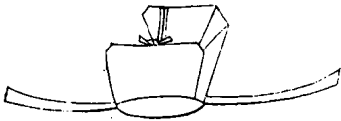
盤領衣



羣臣服

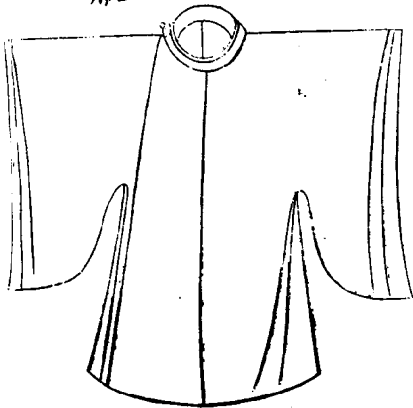
幘

頭

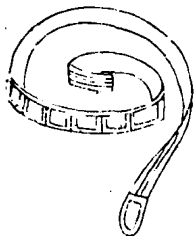


公

服



帶



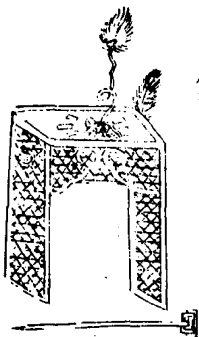
笏



皂靴

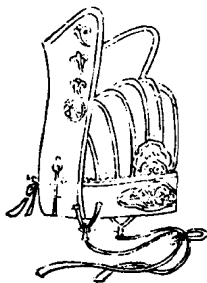


加籠巾



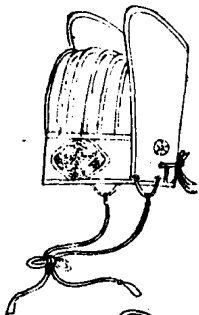
加籠巾

七梁冠

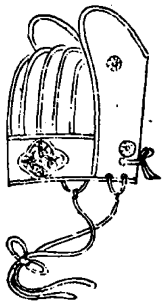


七梁冠

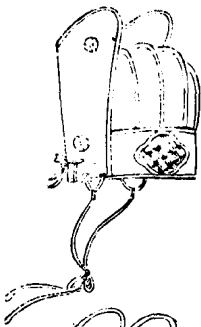
六梁



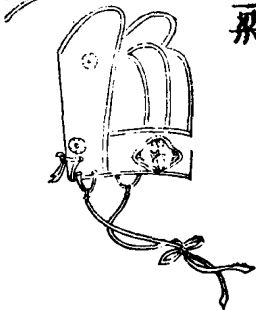
五梁



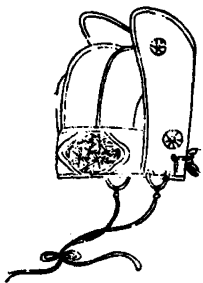
四梁



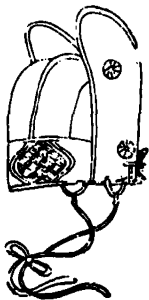
三梁



二梁



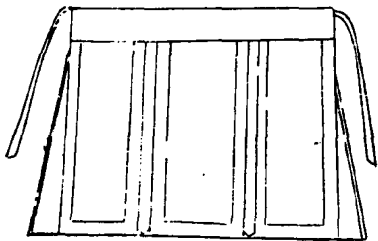
一梁



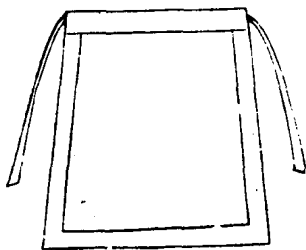
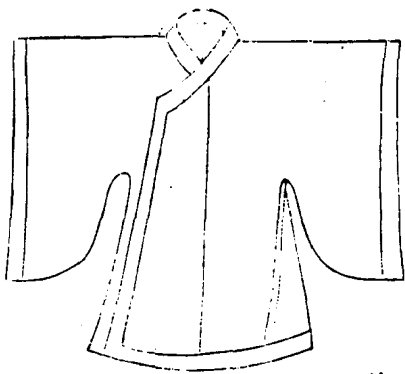
青 衣



裙



單 中

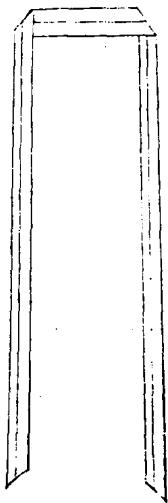


蔽膝

綬



假帶



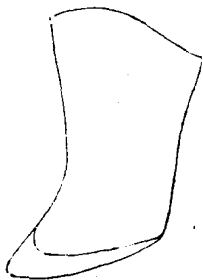
方心
曲領



束帶



襪



舄



羣臣冠服

國朝羣臣服制凡上位親祀郊廟社稷群臣分獻陪祀則具祭服一品七梁冠服青色白紗中單俱用皂領飾綠赤羅裳皂緣赤羅蔽膝大帶用白赤二色革帶用玉鈎鑿白襪黑履錦綬上用綠黃赤紫四色絲織成雲鳳四色花樣青絲網小綬二用玉環二二品六梁冠衣裳中單蔽膝大帶襪履同上革帶用犀鈎鑿其錦綬同一品小綬二犀環二三品五梁冠衣裳中單蔽膝大帶襪履同上革帶用金鈎鑿其錦綬用綠黃赤紫四色織成雲鶴花樣青絲網小

綬二金環二四品四梁冠衣裳中單蔽膝大帶襪履同上
革帶用金鈎鏤其錦綬同三品小綬二金環二五品三梁
冠衣裳中單蔽膝大帶襪履同上其革帶用度金鈎鏤其
錦綬用綠黃赤紫四色織成盤雕花樣青絲網小綬二銀
環二六品七品二梁冠衣裳中單蔽膝大帶同上革帶用
銀鈎鏤其錦綬用綠黃赤三色絲織成練鵲花樣青絲網
小綬二銀環二八品九品一梁冠衣裳中單蔽膝大帶襪
履同上其革帶用銅鈎鏤錦綬用黃綠二色織成鸛鵲花
樣青絲網小綬二用銅環二其笏五品以上用象九品以

上用槐木爲之凡賀

正旦 冬至 聖節

國家大慶會則用朝服一品七梁冠衣赤色白紵中單俱用皂領飾緣赤羅裳皂緣赤羅蔽膝大帶用白赤二色革帶用王鉤鱗白襪黑履錦綬上用綠黃赤紫四色絲織成雲鳳四色花樣青絲網小綬二用玉環二二品六梁冠衣裳中單蔽膝大帶鞞履同上革帶用犀鈎鱗其錦綬同一品小綬二犀環二三品五梁冠衣裳中單蔽膝大帶襪履同上革帶用金鈎鱗其錦綬用綠黃赤紫四色織成雲鶴

花樣青絲網小綬二金環二四品四梁冠衣裳中單蔽膝
大帶襪履同上革帶用金鈎釧其錦綬同三品小綬二金
環二五品三梁冠衣裳中單蔽膝大帶襪履同上其革帶
用鍍金鈎釧其錦綬用綠黃赤紫四色織成盤鵬花樣青
絲網小綬二銀環二六品七品二梁冠衣裳中單蔽膝大
帶同上革帶用銀鈎釧其錦綬用綠黃赤三色絲織成練
鵲花樣青絲網小綬二銀環二八品九品一梁冠衣裳中
單蔽膝大帶襪履同上其革帶用銅鈎釧錦綬用黃綠二
色織成鴻鴈花樣青絲網小綬二用銅環二其笏五品以

上用象九品以上用槐木其朔望朝見及拜詔降香侍班
有司拜表朝覲則用公服一品服赤色大獨科花直徑五
寸玉帶二品服赤色小獨科花直徑三寸花犀帶三品服
赤色散答花直徑二寸金帶鑲葵花一蟬八四品五品服
赤色小雜花直徑一寸五分金帶鑲四品葵花一蟬六五
品葵花一蟬四六品七品服赤小雜花直徑一寸光素銀
帶六品鑲金葵花一蟬三七品光素銀帶鑲金葵花一蟬
二八品九品服赤無花通用光素銀帶其笏五品以上用
象牙九品以上用槐木其幘頭鞞並依舊制

錦鷄 禮

仙鶴 禮



服色

二品

一品

文官

禮 鴈 雲

禮 雀 孔



服色

四品

三品

文官

鶯絲禮



白鵬禮



文官
六品
七品
服色

文官
五品
服色

鶴 鷓 鴒

鷓 鴒 鷓



色

雜職服

九品併

文官八

服色

七品

六品

文官

黃鸝禮

練雀禮



文官八
九品併
雜職服
色

文官八
九品併
雜職服
色

獬豸 禮



文官風

憲衙門

服色

一二仙鶴與錦鷄

三四孔雀雲鴈飛

五品白鵝惟一樣

六七鷺鷥鴻鵠宜

八九品官井雜職

鶴鷄練鵲與黃鸝

風憲衙門專執法

特加獬豸遺倫夷

白澤稽

麒麟稽



公侯伯
駢馬服
色

公侯伯
駢馬服
色

虎 稽

獅 子 稽



三品

武官

服色

品二品

武官一

熊 禮

豹 禮



武官 五品 服色

四品 服色

海馬禮



彪禮



武官
八品

武官六
品七品
服色

犀牛槽



九品

服色

公侯駙馬伯 麒麟白澤裘 一二綉獅子 三四虎豹優
五品熊羆俊 六七定爲彪 八九是海馬 花樣有犀牛

士庶冠服

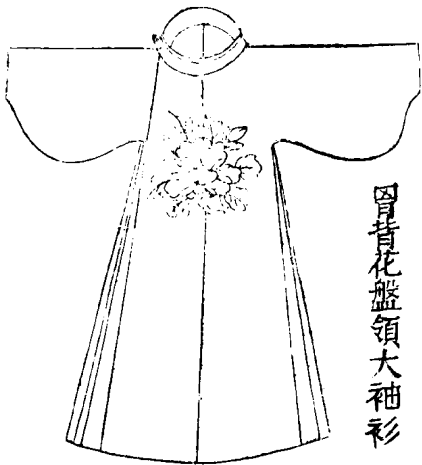
士庶初戴四角巾今改四方平定巾雜色盤領衣不許用
黃皂隸冠圓頂巾衣皂衣樂藝冠青卍字頂巾繫紅綠搭

膊

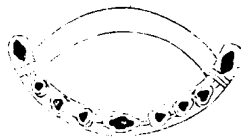
内使烏紗帽



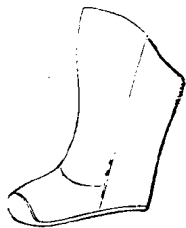
圓背花盤領大袖衫



角束帶



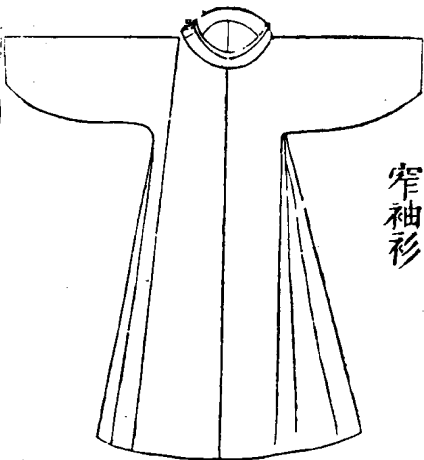
靴



國朝置內使監冠烏紗描金曲脚帽胸背花盤領窄袖衫
角束帶其各官火者服則與庶人相似

展脚幘頭

侍儀舍人



窄袖衫

國朝侍儀舍人用展脚幞頭窄袖紫衫塗金束帶皂紋鞞
常服烏紗唐帽諸色盤領衫烏角束帶衫不用黃

交脚幞頭

校尉



寶相花裙襖

葵花束帶



蔽膝

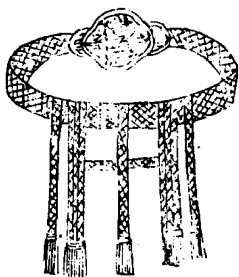


皂靴

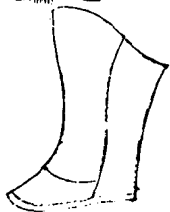
方頂巾



象牙條環

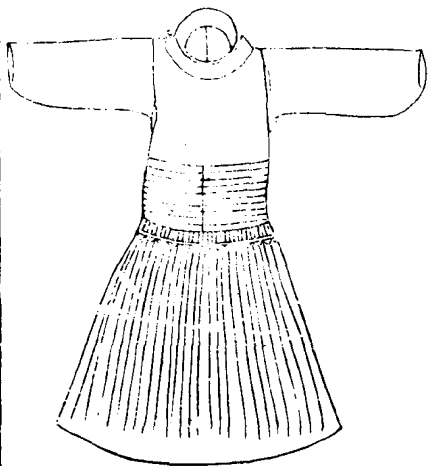


閑條



靴

腰線襖子



校尉冠服

國朝凡執仗之士其首服則皆服鍤金額交脚幘頭其服則皆服諸色辟邪寶相花裙襖銅葵花束帶皂絞鞬

刻期冠服

國朝謂之刻期冠方頂巾衣胸背鷹鷄花腰線襖子諸色關絲匾條大象牙雕花環行滕八帶鞋

紅 慳

以赤線織成濶二寸許隸人用以繫腰

